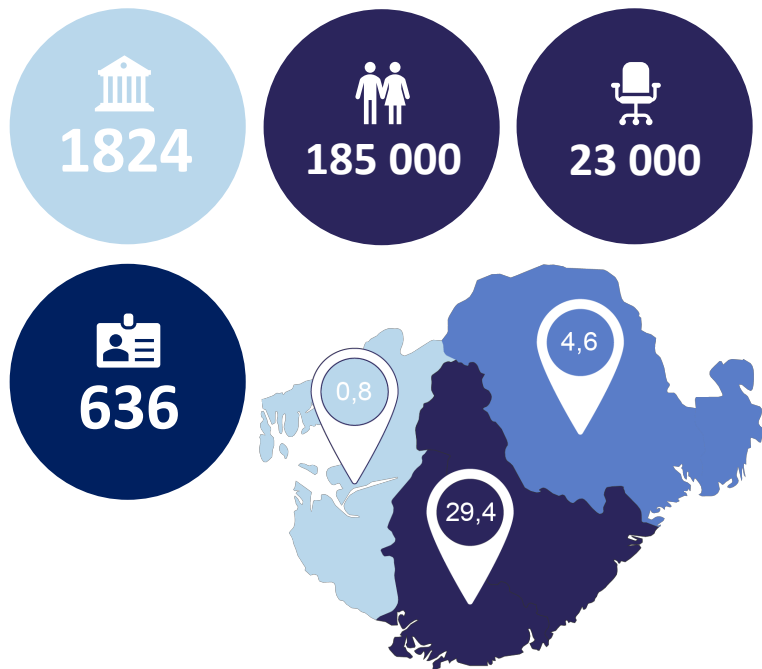




Frokostmøte Bærekraftig oppvarming

Bølgen Bærekraftsenter, 22.01.25

Kjell Tore Omland, Regionbanksjef BM Kristiansand



Stødig, engasjert & framtidsrettet

Vi skal skape bærekraftig vekst og utvikling for vår landsdel





Norges største sparebank

Kunder

760 000

Årsverk

1 554

Brutto utlån

435 mrd.

Bærekraft i Sparebanken Sør

<https://www.sor.no/felles/om-sparebanken-sor/samfunnsansvar/baerekraft/>



VÅR MISJON

Vi skal skape bærekraftig vekst og utvikling for vår landsdel

55 % reduksjon i 2030
0 % utslipp i 2050



UTLÅN: ESG er en del av kredittprosessen, og porteføljen har lav risiko



ESG POLICYER



FINANSIERING: Green Bond Framework og grønne obligasjoner



PRODUKTER: Grønt, sosialt og bærekraftig produktrammeverk



INNKJØP: Policy for innkjøp og oppfølging av leverandører



GAVER: Lokalt gavefond for bærekraftig samfunnsutvikling

Bærekraftsbibliotek:

<https://www.sor.no/felles/om-sparebanken-sor/samfunnsansvar/baerekraftsrapporter/>



Hvorfor skal vi jobbe med bærekraft?



Regulatoriske krav



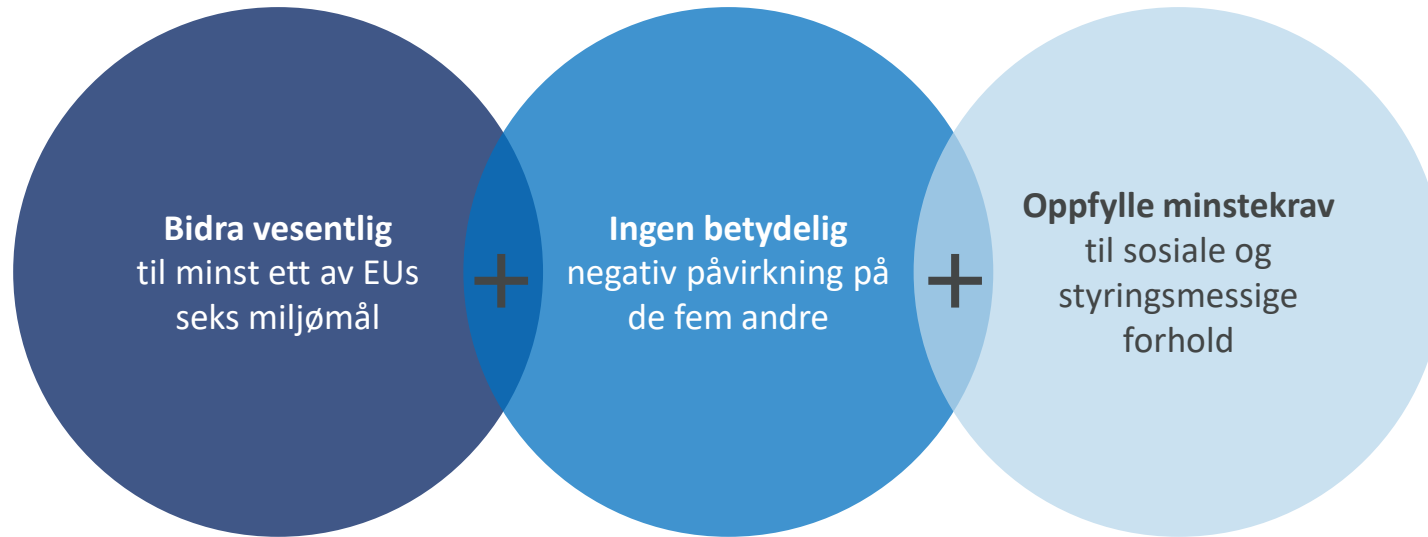
Samfunnsansvar



Konkurranseskraft

EUs taksonomi og handlingsplan for bærekraftig finans

Felles klassifiseringssystem for å definere investeringer som bærekraftige («grønne») eller ikke bærekraftige («brune»)



Hva betyr EU-taksonomien for banken og kundene?

Betydelig om dirigering av privat og offentlig kapital og finansiering til grønne aktiviteter

BANKEN

- ✓ Nye forretningsmuligheter, blant annet grønne produkter og finansiering
- ✓ Øke andelen «green assets»
- ✓ Fokus på ESG i kundesamtaler
- ✓ Lavere risiko med økt andel grønne lån
- ✓ Eksklusjon eller strengere krav til «brune» aktiviteter
- ✓ Nye forventninger og krav gir økt omdømmerisiko for banken

KUNDENE

- ✓ Lettere tilgang på kapital og finansiering av grønne aktiviteter
- ✓ Differensiert pris på grønn og brun finansiering
- ✓ Vanskeligere å få kapital og finansiering til «brune» aktiviteter
- ✓ Risiko knyttet til tilgang og pris på innsatsfaktorer og råvarer med høye utslipp
- ✓ Nye forventninger og krav gir økt omdømmerisiko for bedriftene

ESG-evaluering i kredittprosessene



Kriterier for grønt boliglån

Nye boliger eller eksisterende boliger oppført f.o.m. 2021:

- Energimerke A

Eksisterende boliger oppført før 2021 som oppfyller ett av følgende kriterier:

- Energimerke A
- Energimerke B

Eksisterende boliger, oppført mellom 2012 og 2020, som oppfyller TEK10 eller TEK17

Energilån til privatmarkedet til bytte av vinduer, etterisolere, solcelle, etc.

Kriterier for grønt lån til næringseiendom

Nye bygg eller eksisterende bygg oppført f.o.m. 2021:

- Energimerke A
- Breaaam-Nor minimum “Excellent”
- Svanemerke generasjon 4

Eksisterende bygg oppført før 2021:

- Energimerke A eller B
- Breaaam-Nor minimum “Very good”
- Svanemerke





Rehabilitering som medfører 30 % reduksjon i energiforbruket

Byggelån bedriftsmarked:

Dokumentere at rehabiliteringen har til hensikt å oppnå 30% energireduksjon.

Bærekraftslinkede lån - finansiering til bedrifter med grønn strategi

- For bedrifter med tydelig og målbar bærekraftstrategi
- Finansierer aktiviteter knyttet til å nå fastsatte klimamål
- Bedre lånevilkår dersom selskapet oppnår klimamålene
- Bærekraftslinkede lån er knyttet til selskapets ytelse på konkrete bærekraftsmål og KPI-er.
- F.eks. redusere energiforbruk med 30 % innen 2030. Endringen måles fra et basisår. Kunden lager da en plan for måloppnåelse, hvor mye energiforbruket skal reduseres årlig og hvordan dette skal rapporteres.
- Sammen med kunde ønsker banken å bidra til at noe som ikke er bærekraftig i dag blir det i fremtiden.





Hvorfor skape energieffektive næringsbygg?

- Mer fremtidsrettet bygg
- Lavere strømregning
- Attraktivt for leietakere og potensielle kjøpere
- Bedre lånebetingelser enn tilsvarende lån som ikke er grønt
 - Belåningsgrad, krav til egenkapital, avdragsprofil, bedre tilgang på kapital



**SPAREBANKEN
SØR**