



Hege Dyngvold
Å Energi

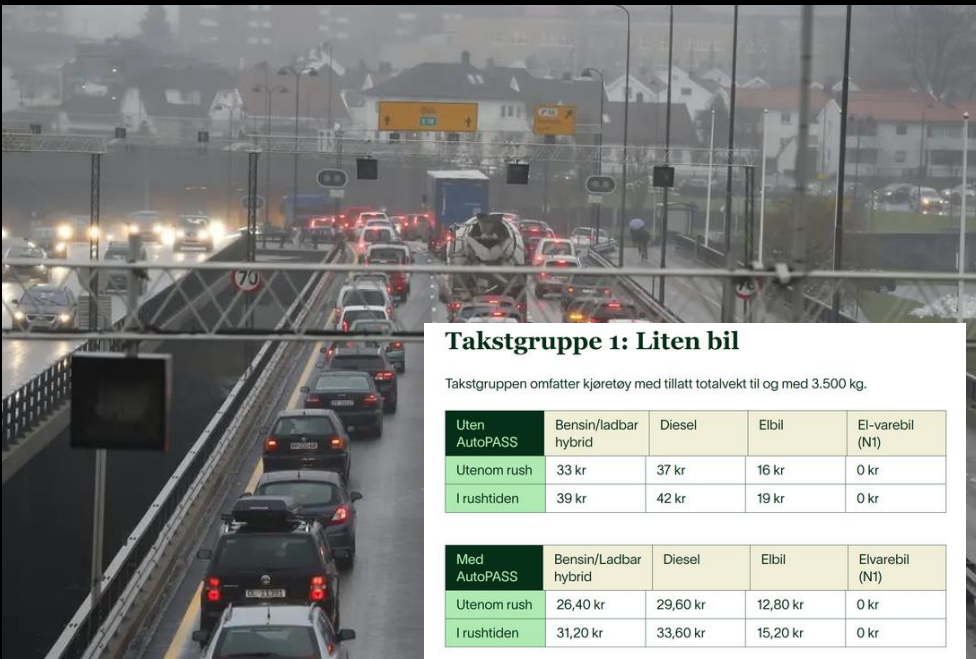
Innfører begrensninger på strømmettet: – Stopper opp all vekst



Problemet



Løsning?



Takstgruppe 1: Liten bil

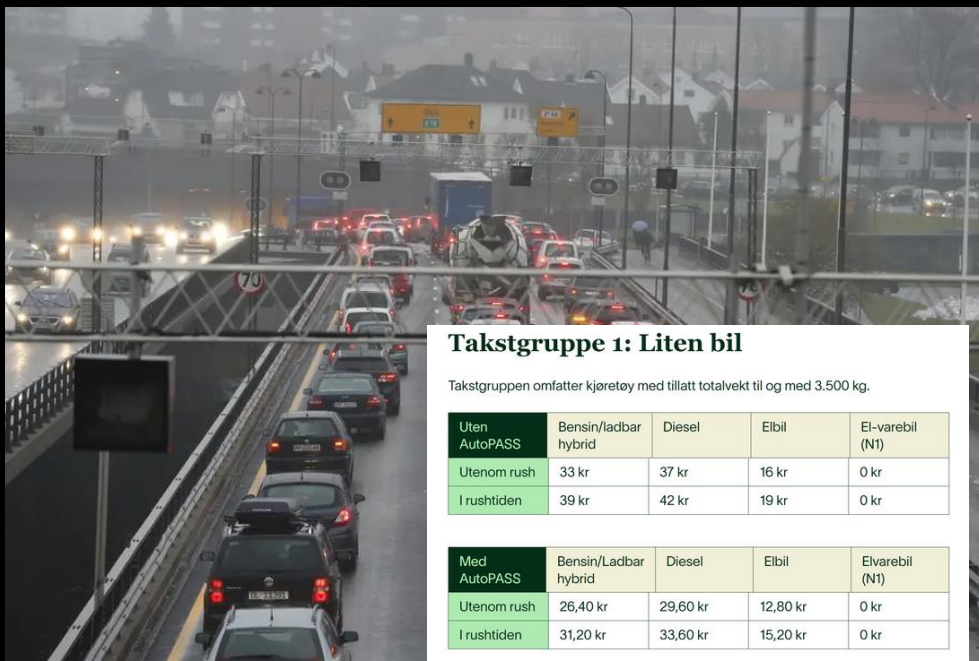
Takstgruppen omfatter kjøretøy med tillatt totalvekt til og med 3.500 kg.

Uten AutoPASS	Bensin/ladbar hybrid	Diesel	Elbil	El-varebil (N1)
Utenom rush	33 kr	37 kr	16 kr	0 kr
I rushtiden	39 kr	42 kr	19 kr	0 kr

Med AutoPASS	Bensin/Ladbar hybrid	Diesel	Elbil	Elvarebil (N1)
Utenom rush	26,40 kr	29,60 kr	12,80 kr	0 kr
I rushtiden	31,20 kr	33,60 kr	15,20 kr	0 kr

Løsning?



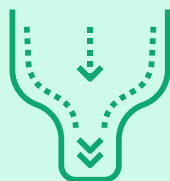


NASJONAL SKALERING AV LOKAL FLEKSIBILITET

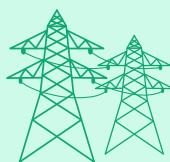


*Euroflex utvikler, tester og skalerer et **kundesentrisk** økosystem hvor kundene kan bidra til **optimalisering og drift av kraftsystemet**.*

MARKEDSBASERT FLEKSIBILITET



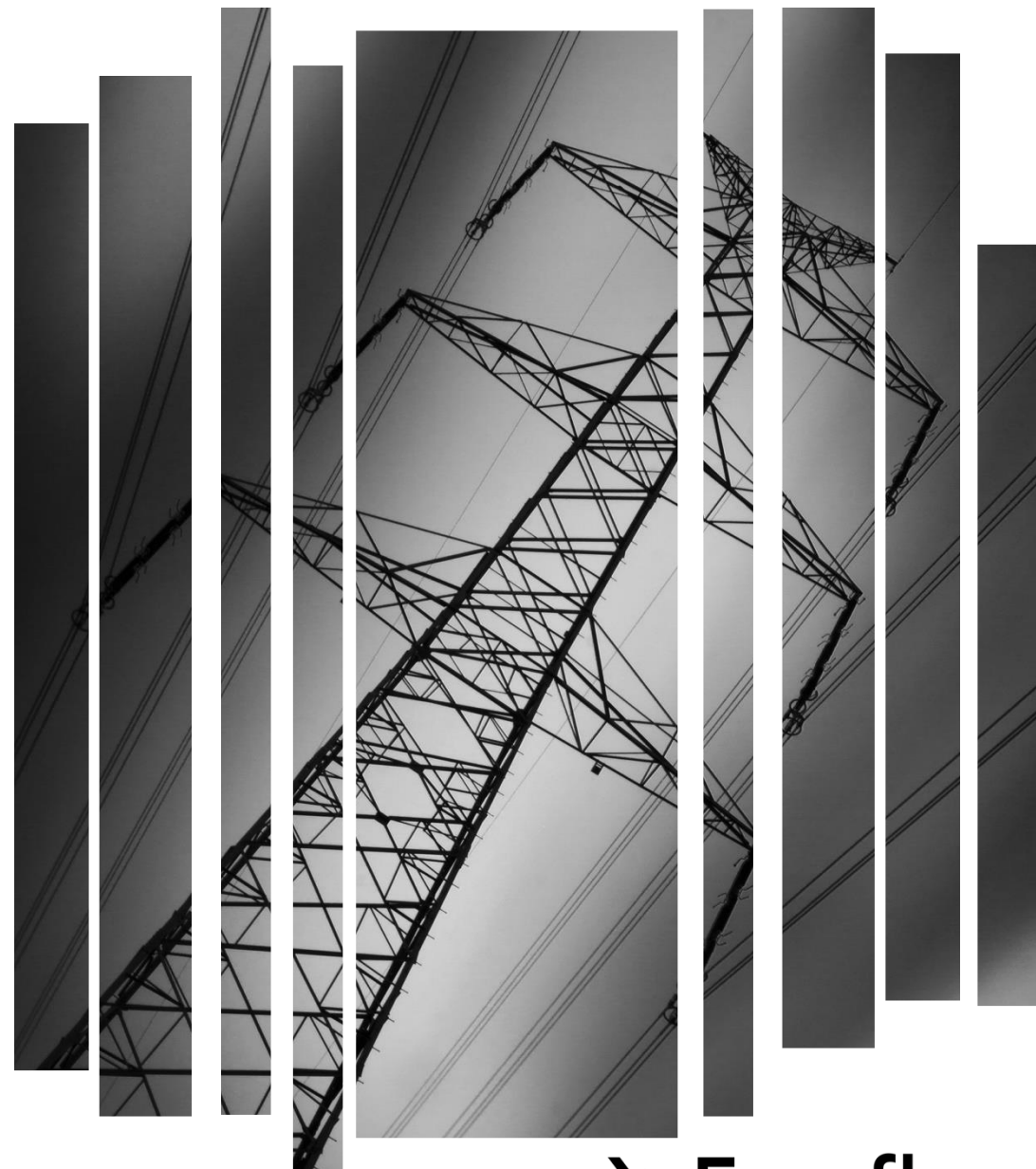
Prosjektet skalerer er en ny verdikjede hvor man bruker markedsbaserte verktøy for flaskehals-håndtering og spenningsutfordringer i distribusjonsnettet.



Markedsbasert omsetning av fleksibilitet vil i praksis dekke utvikling av nye tjenester innenfor både nettoptimalisering og markedsoptimalisering.

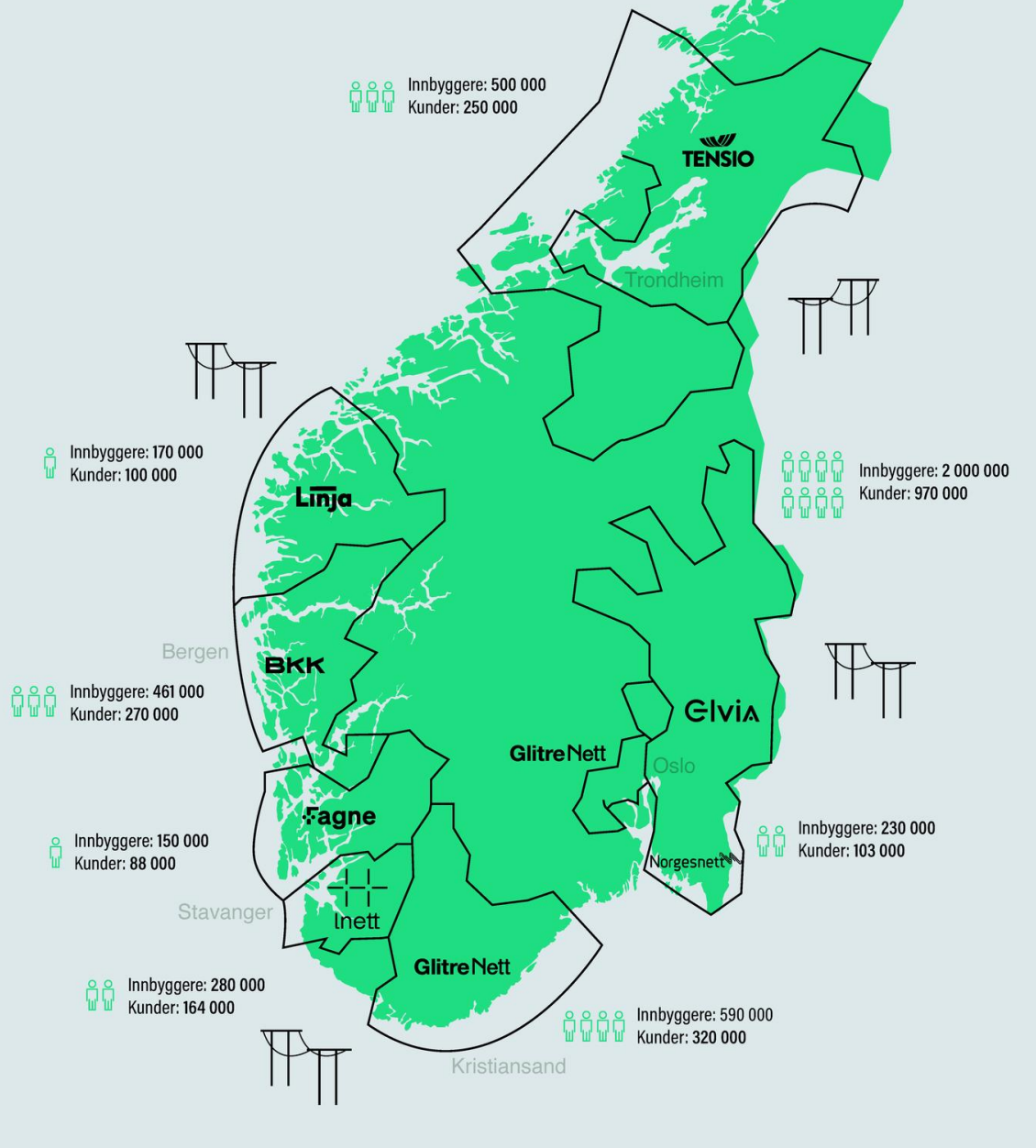


Økt bruk av forbrukerfleksibilitet og distribuert lagring i det norske kraftsystemet vil sikre økt tilknytning av både fornybar kraft og forbruk.



→ Euroflex

Euroflex



MÅL

Pilotering, utvikling og skalering av komplett verdikjede for kjøp og salg av forbrukerfleksibilitet

PARTNERE

Å
ENERGI



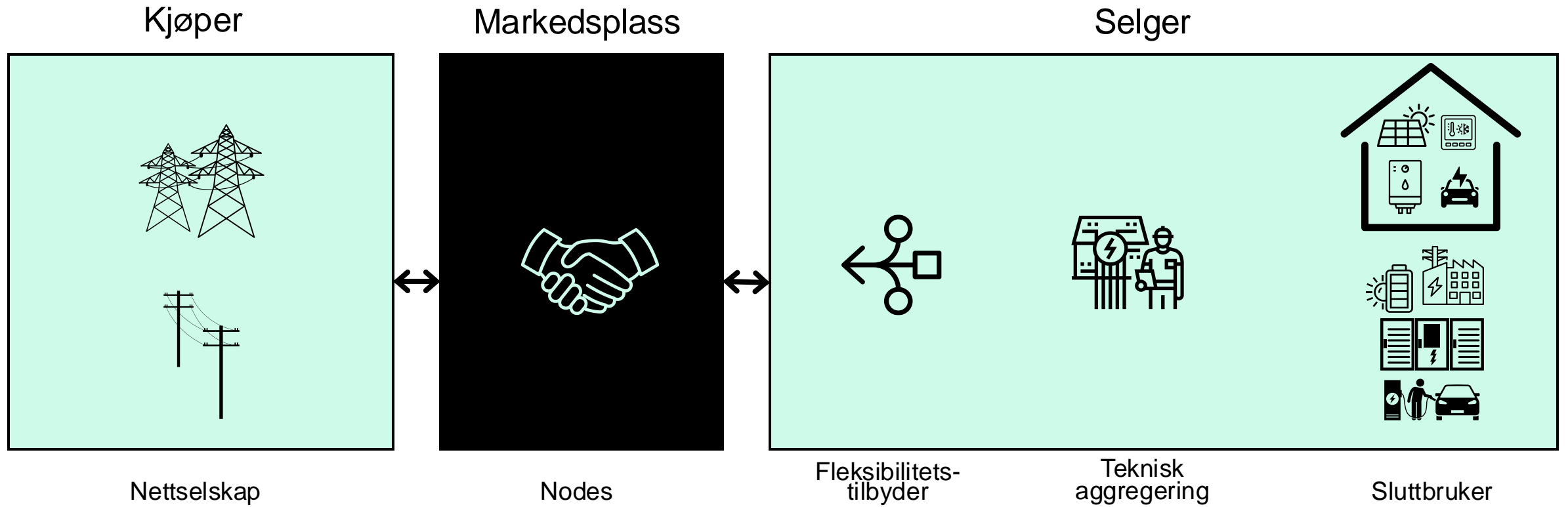
Samarbeidspartnere:

Åpent for alle fleksibilitetstilbydere

FINANSIERING

NOK 275mill





Hvorfor delta?



Bærekraft

Som bedrift vil du bidra til at strømnettet bedre og dermed:

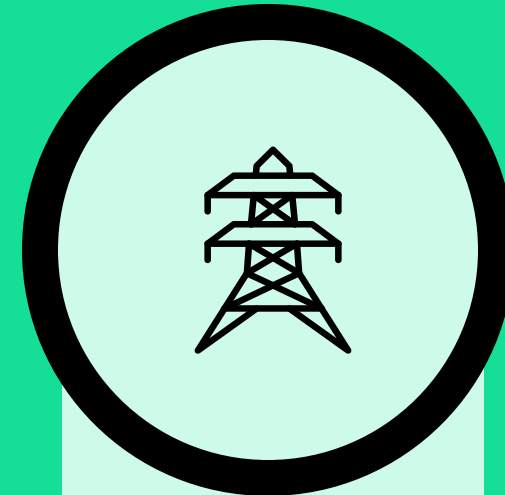
- mindre naturinngrep for å bygge nett
- gjøre plass til mer fornybar produksjon, som sol- og vindkraft



Tjene penger

Når du deltar på markedet får du betalt for å ikke bruke energi når det er behov for det:

- Tilgjengelighet - du garanterer at du deltar på definerte tidspunkt
- Aktivering - tilleggsbetaling om du må skru av/på



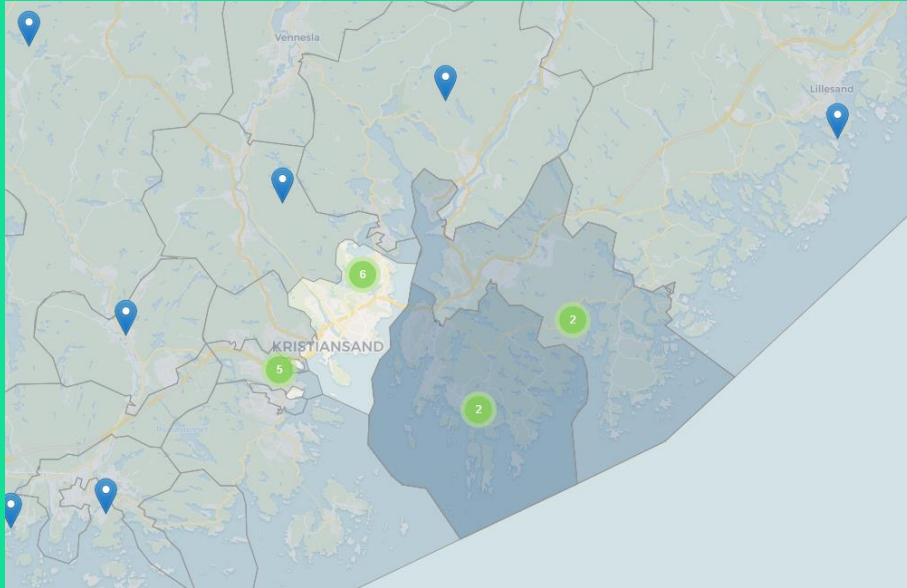
Bidra

Når vi utnytter det nettet vi har bedre bidrar det til:

- plass til tilkobling av nye kunder i ditt lokale område
- lavere nettleie for alle



Hvorfor delta?



WWW.NODESMARKET.COM

Longflex Season 2024/25 Closing in 70 days
By Glitre Nett Sør in Glitre Nett Sør Market

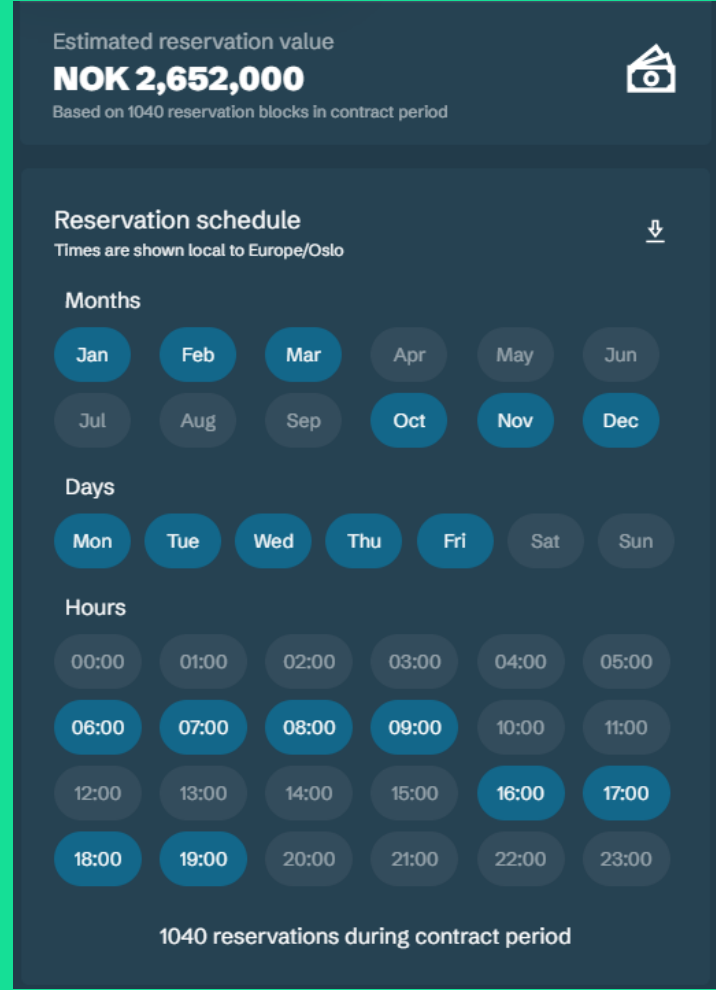
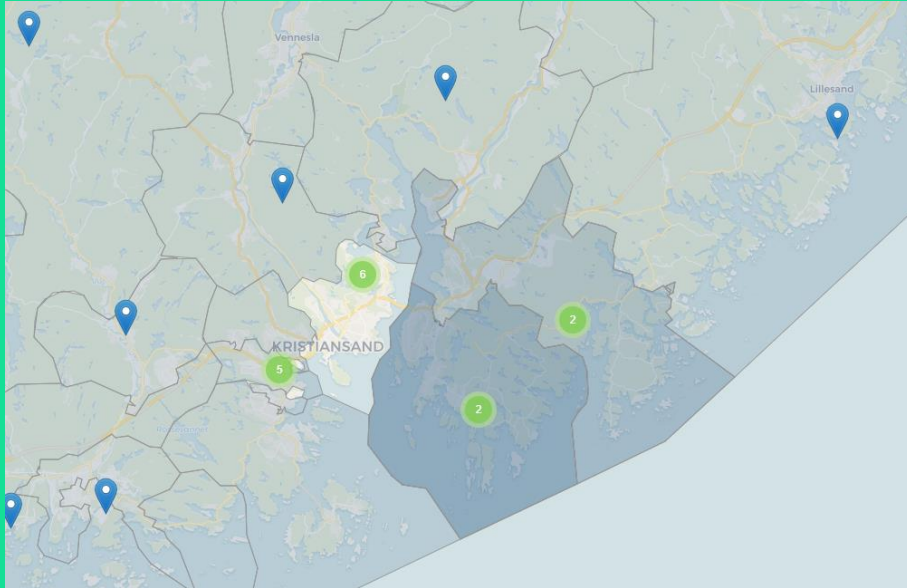
↑ LongFlex 8.5 MW NOK 300 NOK 15,000

Timenes 1 Max Usage Closing in 70 days
By Glitre Nett Sør in Glitre Nett Sør Market

MaxUsage 1 MW NOK 800



Hvorfor delta?



Longflex Season 2024/25 Closing in 70 days
By Glitre Nett Sør in Glitre Nett Sør Market

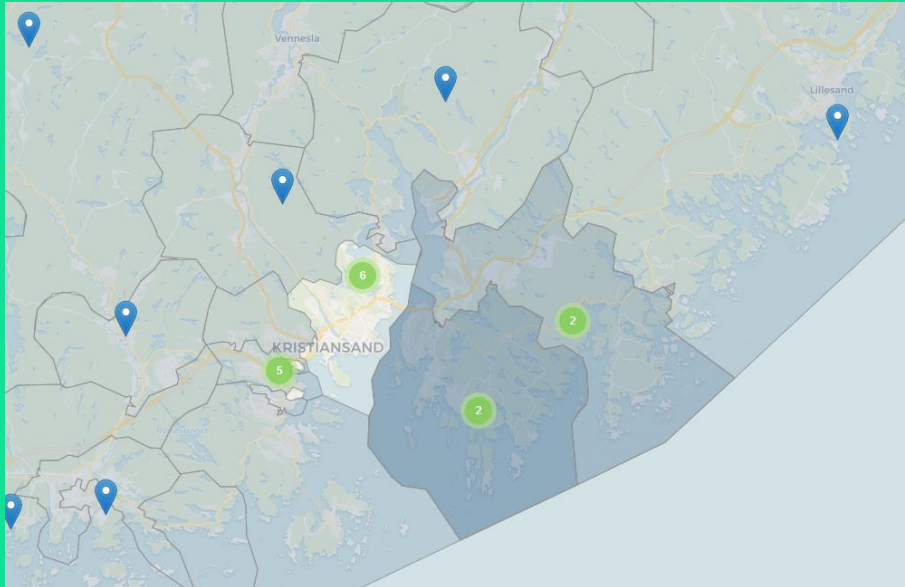
↑ LongFlex 8.5 MW NOK 300 NOK 15,000

Timenes 1 Max Usage Closing in 70 days
By Glitre Nett Sør in Glitre Nett Sør Market

MaxUsage 1 MW NOK 800



Hvorfor delta?



Estimated reservation value
NOK 2,652,000
 Based on 1040 reservation blocks in contract period

Reservation schedule
 Times are shown local to Europe/Oslo

Months

Jan Feb Mar Apr May Jun
 Jul Aug Sep Oct Nov Dec

Days

Mon Tue Wed Thu Fri Sat Sun

Hours

00:00 01:00 02:00 03:00 04:00 05:00
 06:00 07:00 08:00 09:00 10:00 11:00
 12:00 13:00 14:00 15:00 16:00 17:00
 18:00 19:00 20:00 21:00 22:00 23:00

1040 reservations during contract period

Longflex Season 2024/25 Closing in 70 days
 By Glitre Nett Sør in Glitre Nett Sør Market

↑ LongFlex 8.5 MW NOK 300 NOK 15,000

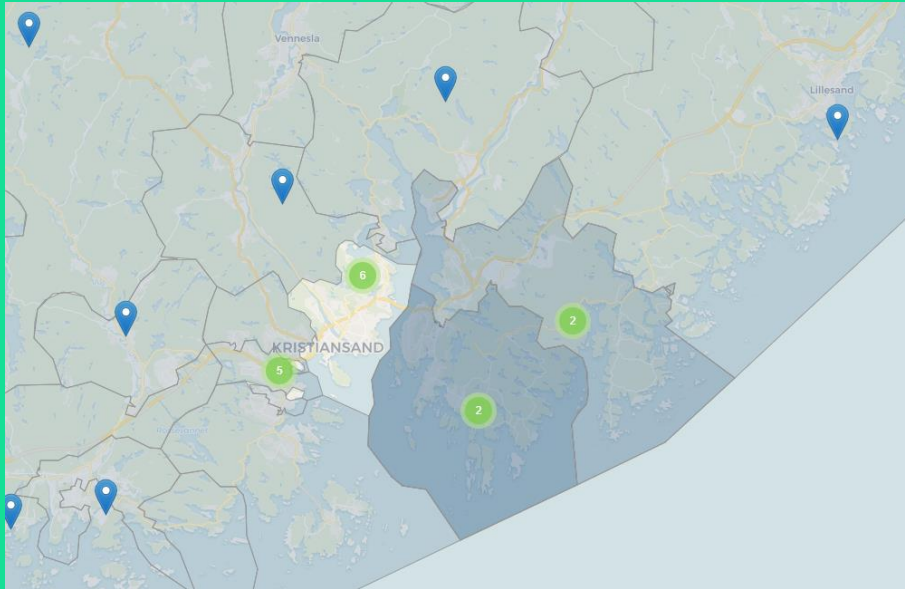
Timenes 1 Max Usage Closing in 70 days
 By Glitre Nett Sør in Glitre Nett Sør Market

MaxUsage 1 MW NOK 800

Tilbudt fleksibilitet MW	0,50
Antall timer pr dag	8
Antall dager pr uke	5
Antall måneder	3
Pris LongFlex	kr 300
Pris ShortFlex	kr 15 000
Antall aktiveringer	3
Inntekt tilgjengelighet	kr 72 000
Aktiveringsinntekt	kr 22 500
Sum	kr 94 500



Hvorfor delta?



Estimated reservation value
NOK 2,652,000
 Based on 1040 reservation blocks in contract period

Reservation schedule
 Times are shown local to Europe/Oslo

Months

Jan Feb Mar Apr May Jun
 Jul Aug Sep Oct Nov Dec

Days

Mon Tue Wed Thu Fri Sat Sun

Hours

00:00 01:00 02:00 03:00 04:00 05:00
 06:00 07:00 08:00 09:00 10:00 11:00
 12:00 13:00 14:00 15:00 16:00 17:00
 18:00 19:00 20:00 21:00 22:00 23:00

1040 reservations during contract period

Longflex Season 2024/25 Closing in 70 days
 By Glitre Nett Sør in Glitre Nett Sør Market

↑ LongFlex 8.5 MW NOK 300 NOK 15,000

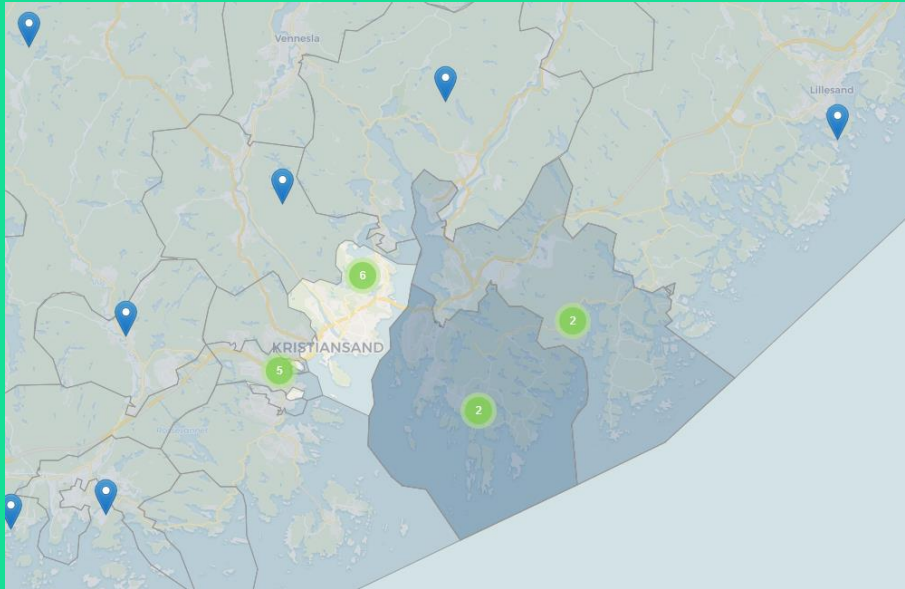
Timenes 1 Max Usage Closing in 70 days
 By Glitre Nett Sør in Glitre Nett Sør Market

MaxUsage 1 MW NOK 800

Tilbudt fleksibilitet MW		0,50
Antall timer pr dag		8
Antall dager pr uke		5
Antall måneder		3
Pris LongFlex	kr	300
Pris ShortFlex	kr	15 000
Antall aktiveringer		3
Inntekt tilgjengelighet	kr	72 000
Aktiveringsinntekt	kr	22 500
Sum	kr	94 500



Hvorfor delta?



Estimated reservation value
NOK 2,652,000
 Based on 1040 reservation blocks in contract period

Reservation schedule
 Times are shown local to Europe/Oslo

Months

Jan Feb Mar Apr May Jun
 Jul Aug Sep Oct Nov Dec

Days

Mon Tue Wed Thu Fri Sat Sun

Hours

00:00 01:00 02:00 03:00 04:00 05:00
 06:00 07:00 08:00 09:00 10:00 11:00
 12:00 13:00 14:00 15:00 16:00 17:00
 18:00 19:00 20:00 21:00 22:00 23:00

1040 reservations during contract period

Longflex Season 2024/25 Closing in 70 days
 By Glitre Nett Sør in Glitre Nett Sør Market

↑ LongFlex 8.5 MW NOK 300 NOK 15,000

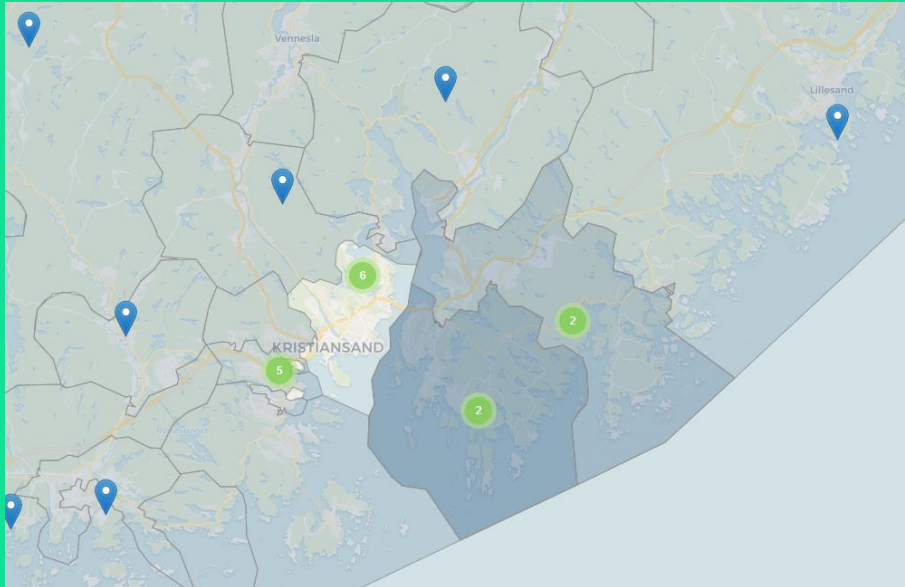
Timenes 1 Max Usage Closing in 70 days
 By Glitre Nett Sør in Glitre Nett Sør Market

MaxUsage 1 MW NOK 800

Tilbudt fleksibilitet MW		1,00
Antall timer pr dag		8
Antall dager pr uke		5
Antall måneder		6
Pris LongFlex	kr	300
Pris ShortFlex	kr	15 000
Antall aktiveringer		3
Inntekt tilgjengelighet	kr	288 000
Aktiveringsinntekt	kr	45 000
Sum	kr	333 000



Hvorfor delta?



Estimated reservation value
NOK 2,652,000
 Based on 1040 reservation blocks in contract period

Reservation schedule
 Times are shown local to Europe/Oslo

Months

Jan Feb Mar Apr May Jun
 Jul Aug Sep Oct Nov Dec

Days

Mon Tue Wed Thu Fri Sat Sun

Hours

00:00 01:00 02:00 03:00 04:00 05:00
 06:00 07:00 08:00 09:00 10:00 11:00
 12:00 13:00 14:00 15:00 16:00 17:00
 18:00 19:00 20:00 21:00 22:00 23:00

1040 reservations during contract period

Longflex Season 2024/25 Closing in 70 days
 By Glitre Nett Sør in Glitre Nett Sør Market

↑ LongFlex 8.5 MW NOK 300 NOK 15,000

Timenes 1 Max Usage Closing in 70 days
 By Glitre Nett Sør in Glitre Nett Sør Market

MaxUsage 1 MW NOK 800

Tilbudt fleksibilitet MW		0,50
Antall timer pr dag		4
Antall dager pr uke		5
Antall måneder		6
Pris LongFlex	kr	300
Pris ShortFlex	kr	15 000
Antall aktiveringer		3
Inntekt tilgjengelighet	kr	72 000
Aktiveringsinntekt	kr	22 500
Sum	kr	94 500

Kom i gang

Fleksibilitet på 1 - 2 - 3

For å selge din fleksibilitet må du gjennom noen enkle steg

Finn en **selger** av din fleksibilitet

Dette kan være din strømlleverandør eller en spesialisert virksomhet - se www.euroflex.no

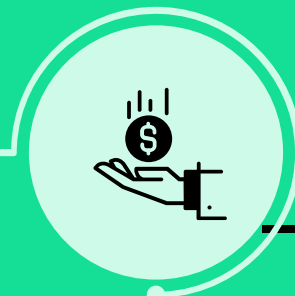
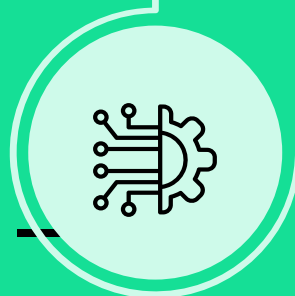


Forhandleren kartlegger hva som skal til teknisk, samt hvor mye du potensielt kan tjene



Inngå avtale

Installere utstyr og gjør din last styrbar



Aktiv på markedet

Kom i gang

Fleksibilitet på 1 - 2 - 3

For å selge din fleksibilitet må du gjennom noen enkle steg

Finn en **selger** av din fleksibilitet

Dette kan være din strømlleverandør eller en spesialisert virksomhet - se www.euroflex.no



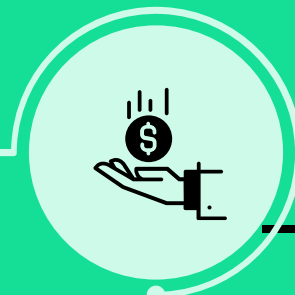
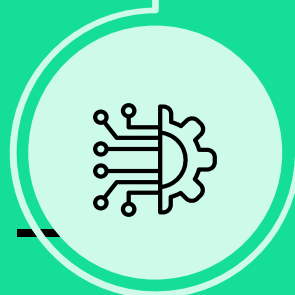
Forhandleren kartlegger hva som skal til teknisk, samt hvor mye du potensielt kan tjene



Inngå avtale

40% refusjon
via
Euroflex-partnere

Installere utstyr og gjør din last styrbar



Aktiv på markedet

Selger av fleksibilitet

ANEO

Bryte
BATTERIES

enlink

Hafslund

HAUGALAND KRAFT
Din egen kraft

Ishavskraft

Lyse

NEOWATT

IN Noova
Energy Systems

pre/ect
powered by Eviny

QUBIT
ENERGY

Skyfri

Statkraft

tibber

wattn

Å
ENTElios

✦ Euroflex